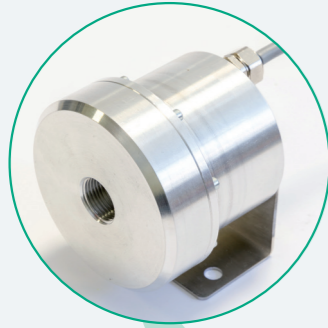




RÉCUPÉRATION D'ÉNERGIE POUR LES RÉSEAUX DU GAZ



HAZARDOUS AREA

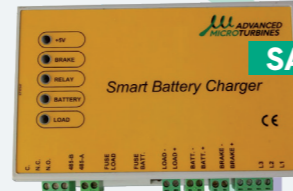


La **MICROTURBINE** récupère l'énergie d'un saut de pression sur le réseau du gaz.

POWER

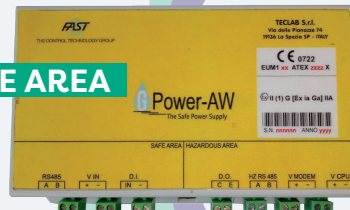
Le **SMART BATTERY CHARGER** adapte l'énergie pour le chargement de la batterie et transmet les données sur la Microturbine.

SAFE AREA



POWER DATA

SAFE AREA



Le **GPOWER-AW** distribue l'électricité en mode sans échec (ATEX) au RTU GLog - AW et à l'unité HLCM - AW.



DATA POWER

Le **GLOG-AW (RTU)** acquiert toutes les données sur l'état du système et la Microturbine et les transmet au modem (HLCM-AW).



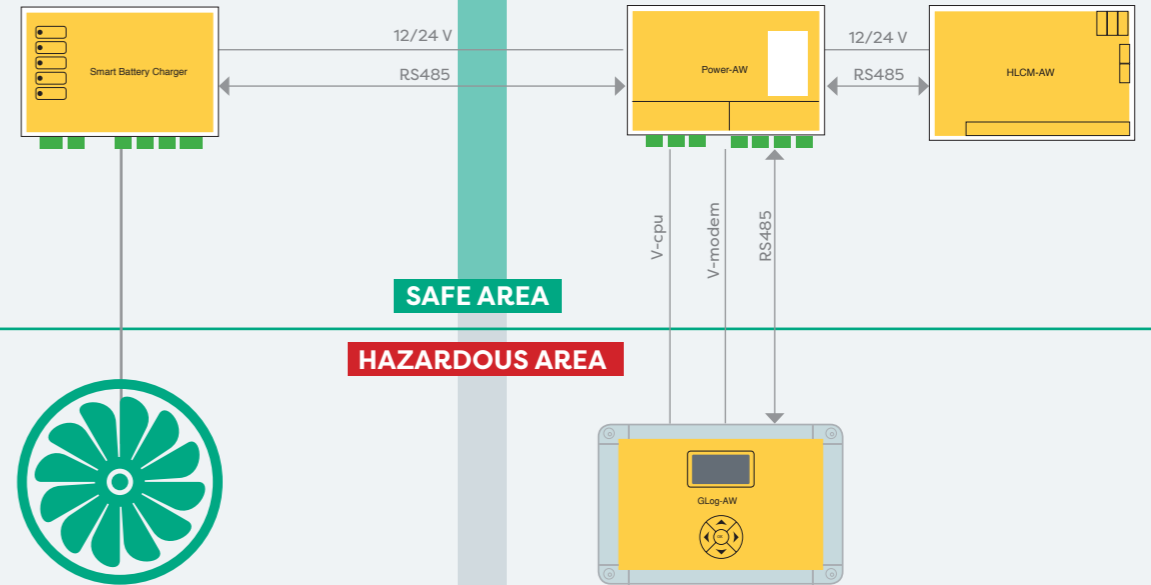
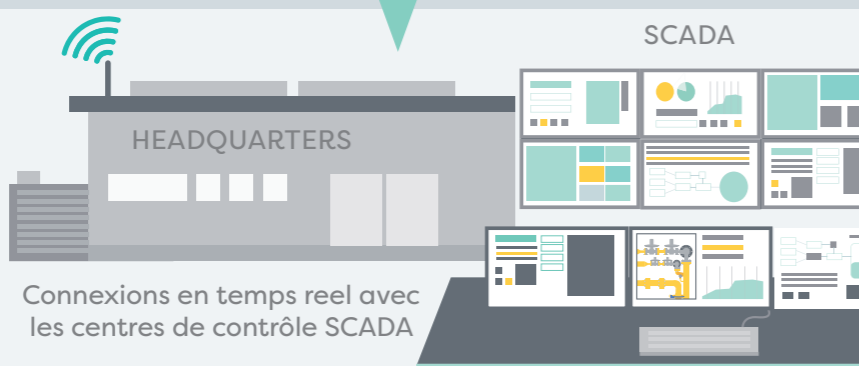
HAZARDOUS AREA

DATA

SAFE AREA



Le **HLCM-AW** reçoit des données de la RTU et les transmet via GPRS / F.O. / WiFi et s'intègre avec les périphériques tiers locaux.



AIRWATT - CARACTERISTIQUES TECHNIQUES

MICROTURBINA ET SMART BATTERY CHARGER

- TENSION: 12 V o 24 V
- PUISSANCE: Jusqu'à 30 W @ 2 bar
- CONNECTIVITÉ: Modbus - RS485
- CERTIFICATIONS: ⚠️ ATEX (II 2G Ex mb c IIC Tx X Gb) - Microturbine
 Ⓒ EMC, FCC, IC - Smart Battery Charger

GPOWER-AW

- TENSION: 12 V o 24 V
- CONNECTIVITÉ: Modbus - RS485
- CERTIFICATIONS: ⚠️ ATEX (II (1) G [Ex ia Ga] IIA)
 Ⓒ EMC

GLOG-AW

- TENSION: 12 V
- ENTRÉES: 10 DI, 3 AI
- SORTIES: 4 DO (option)
- CONNECTIVITÉ: LTE, GPRS, GSM, 3G, WM BUS, LoRaWAN, WiFi, Bluetooth
- CERTIFICATIONS: ⚠️ ATEX (II 2G Ex Ib IIA T3 Tamb = -25°C ÷ +60 °C)
 Ⓒ EMC
 (beaucoup d'autres configurations disponibles)

HLCM-AW

- TENSION: 12 V
- ENTRÉES: 3 DI, 8 AI
- SORTIES: 2 DO
- CONNECTIVITÉ: Ethernet, USB, RS485, RS232, WiFi
- CERTIFICATIONS: Ⓒ EMC



ADVANCED MICROTURBINES SRL

Genova - ITALY
www.microturbines.it
info@microturbines.it



FAST SPA

Scandiano (RE) - ITALY
www.fastautomation.it
info@fastautomation.it



This project has received funding from
the European Union's Horizon 2020 research
and innovation programme under grant
agreement n.732493