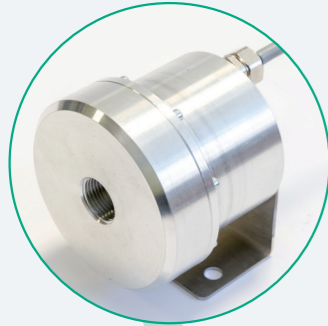




ENERGY HARVESTING NELLE RETI GAS



HAZARDOUS AREA



La **MICROTURBINA** recupera energia da un salto di pressione sulla rete del gas.

POWER

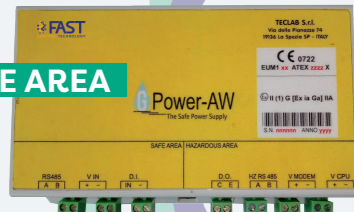
Lo **SMART BATTERY CHARGER** adatta l'energia per la carica della batteria e trasmette i dati relativi alla Microturbina.



SAFE AREA

POWER DATA

SAFE AREA



Il **GPOWER-AW** distribuisce l'energia elettrica in modalità sicura (ATEX) alla RTU GLog-AW e all'unità HLCM-AW.



DATA POWER

Il **GLOG-AW (RTU)** acquisisce tutti i dati sullo stato dell'impianto e della Microturbina e li trasmette all'unità HLCM-AW.



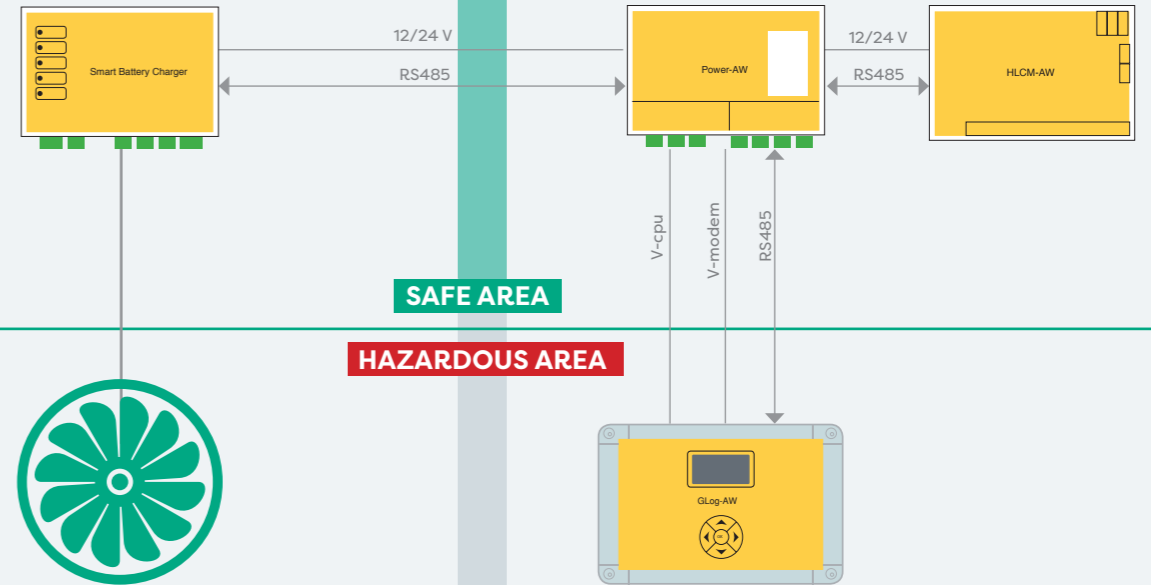
HAZARDOUS AREA

DATA

SAFE AREA



L' **HLCM-AW** riceve i dati dalla RTU e li trasmette via GPRS / F.O. / WiFi; esegue inoltre compiti di automazione e si integra con dispositivi locali di terze parti.



AIRWATT - SPECIFICHE TECNICHE

MICROTURBINA E SMART BATTERY CHARGER

- TENSIONE: 12 V o 24 V
- POTENZA: Fino a 30 W @ 2 barg
- CONNETTIVITÀ: Modbus - RS485
- CERTIFICAZIONI: ⚠️ ATEX (II 2G Ex mb c IIC Tx X Gb) - Microturbina
CE EMC, FCC, IC - Smart Battery Charger

GPOWER-AW

- TENSIONE: 12 V o 24 V
- CONNETTIVITÀ: Modbus - RS485
- CERTIFICAZIONI: ⚠️ ATEX (II (1) G [Ex ia Ga] IIA)
CE EMC

GLOG-AW

- TENSIONE: 12 V
- INGRESSI: 10 DI, 3 AI
- USCITE: 4 DO (opzionali)
- CONNETTIVITÀ: LTE, GPRS, GSM, 3G, WM BUS, LoRaWAN, WiFi, Bluetooth
- CERTIFICAZIONI: ⚠️ ATEX (II 2G Ex Ib IIA T3 Tamb = -25°C ÷ +60 °C)
CE EMC
(disponibili molte altre configurazioni)

HLCM-AW

- TENSIONE: 12 V
- INGRESSI: 3 DI, 8 AI
- USCITE: 2 DO
- CONNETTIVITÀ: Ethernet, USB, RS485, RS232, WiFi
- CERTIFICAZIONI: CE EMC





ADVANCED MICROTURBINES SRL

Genova - ITALY
www.microturbines.it
info@microturbines.it



FAST SPA

Scandiano (RE) - ITALY
www.fastonline.it
info@fastonline.it



Questo progetto ha ricevuto finanziamenti
dal programma di ricerca e innovazione
Horizon 2020 dell'Unione Europea in virtù
della convenzione di sovvenzione n.732493